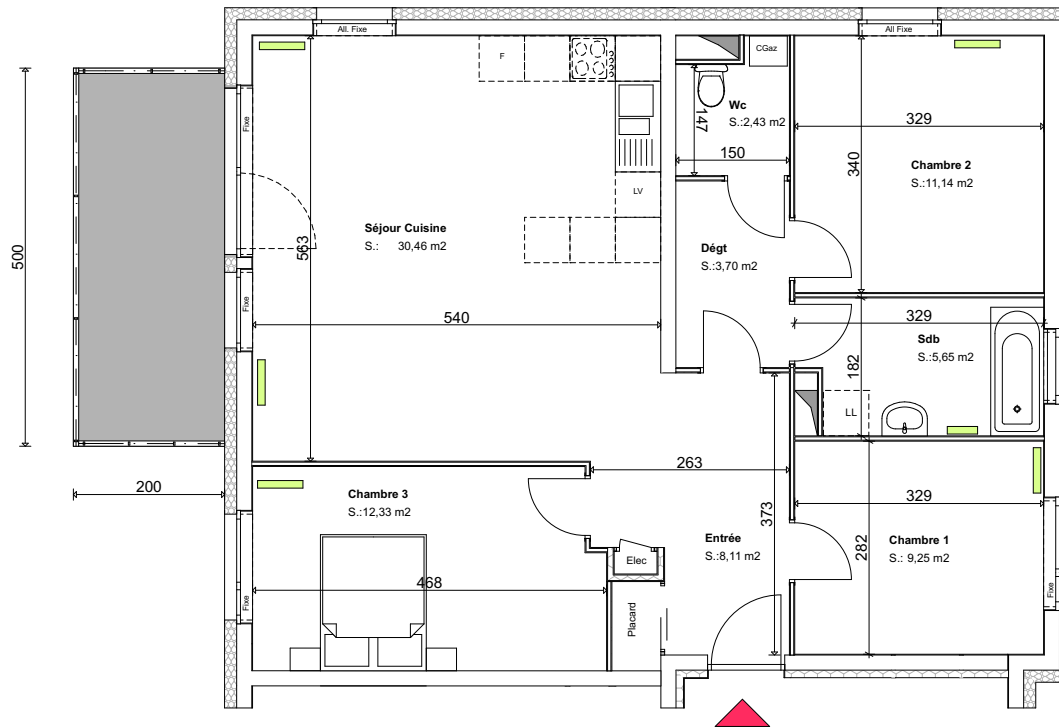
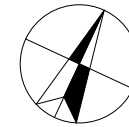


Résidence "ROSA GALLICA"

Lotissement l'Altenweg à FURDENHEIM

N



L'immobilier accessible

20 Rue des Tuileries 67460 Souffelweyersheim / Tel: 03 88 53 17 17 - info@axcess-promotion.fr

Batiment B

LOT 10

4 Pièces

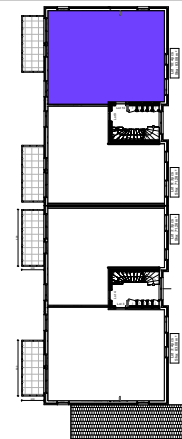
Surfaces habitables

ENTREE	:	8.11m ²
SEJOUR / CUISINE	:	30.46m ²
W.C.	:	2.43m ²
CHAMBRE 1	:	9.25m ²
CHAMBRE 2	:	11.14m ²
CHAMBRE 3	:	12.33m ²
DEGT.	:	3.70m ²
SALLE DE BAINS	:	5.65m ²

SURFACE HABITABLE TOTALE:
83.07m²

SURFACES ANNEXES

BALCON : 10.00m²



ETAGE

Le 07.03.17

Nota: Des modifications sont susceptibles d'être apportées en fonction des nécessités techniques pour les dimensions libres et l'équipement. Les surfaces sont à titre indicatif. Les retombées, soffites, faux plafond, équipements électriques ne figurent pas.